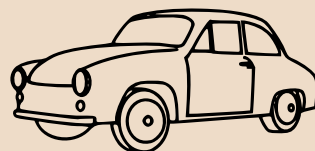


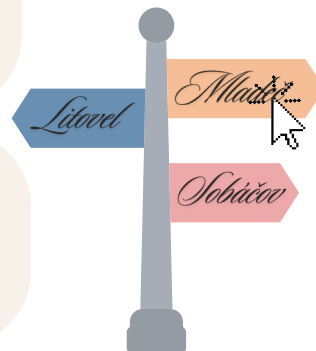
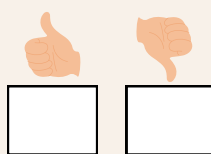
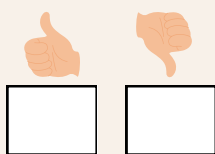
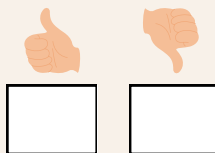
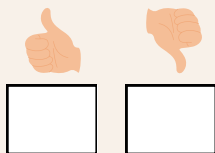


Doprava do Mladečských jeskyní



1.

Při procházce nebo projíždce do Mladečských jeskyní zaškrtněte dopravní značky, které po cestě uvidíte.



2.

Na prohlídce v Mladečských jeskyních se nám objevily dopravní značky. Víte, co jednotlivé značky znamenají? Ke každé značce napište i název.







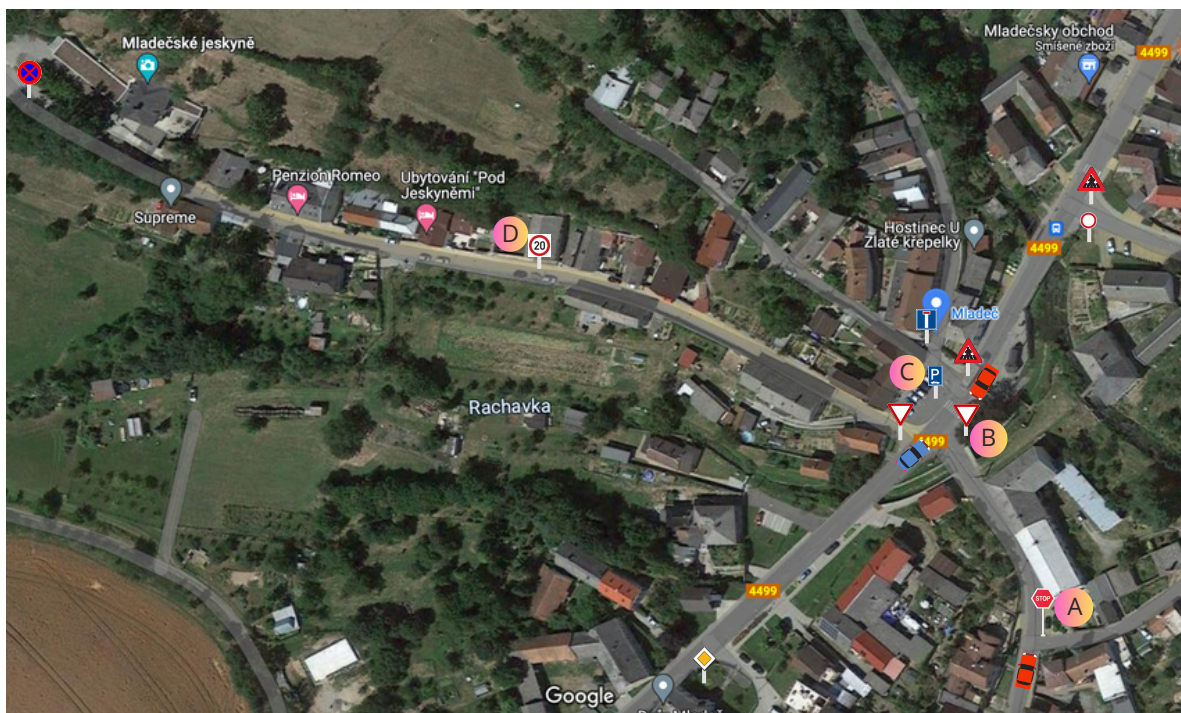


Pokuste se na prohlídce jednotlivá místa najít.



3.

Po cestě do Mladečských jeskyní najdeme mnoho dopravních značek. Dokážete je všechny najít a pojmenovat?



4.

Přečtěte si text a doplňte vynechaná slova, pracujte s mapou ve cvičení číslo 3.

Matýsek s rodinou se o sobotním odpoledni rozhodli, že si udělají výlet do Mladečských jeskyní. Rodina vyjžděla ze Sobáčkova. Hned před domem stála dopravní značka **A**. Matýsek dobře věděl, že musí Když se dostali na místo **B**, na této křižovatce musí Na místě **C** se nachází Když Matýsek s rodinou vyjeli do kopce dostali se na místo **D**, kde platí Po náročné cestě se celá rodina dopravila do jeskyní.

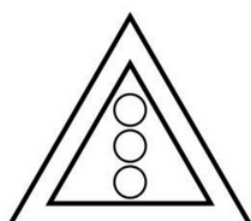
parkoviště zastavit a dát přednost červenému autu dát přednost modrému autu

dát přednost červenému autu omezení rychlosti na maximálně 20 stezka pro cyklisty

dát přednost modrému i červenému autu omezení rychlosti na minimálně 20

5.

Určitě víte, že dopravní značky nejsou černobílé. Dokážete je správně vybarvit?



Zkontrolujte si správnost pomocí QR kódů.

